

最終1棟 新築分譲住宅

オープンハウス 開催中!!

2月4日(土)・2月5日(日)

12:00 ~ 16:00

B号棟 完成済

3LDK+小屋裏収納(約8帖)

★前面道路約6m(公道)

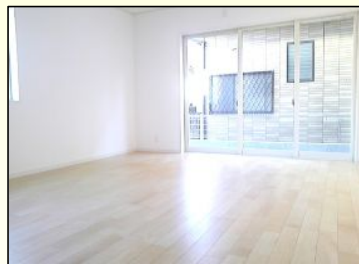
★都市ガス・本下水

販売価格 **3,690万円** 税込

『大宮』駅 徒歩20分

バスも利用可▶バス停『大宮駅東口』←5分→『堀の内一丁目』停徒歩3分

大宮区堀の内町1丁目195-14



ご購入お支払い例

【お支払例】(頭金0円の場合)

月々 **89,769円**

ボーナス月加算額 **104,791円**

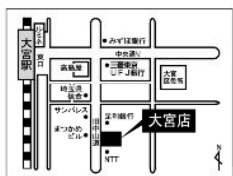
三井住友銀行の全期間優遇プラン・変動金利1.175%期間35年
ボーナス併用払い(104,791円×2/年)
保証料内枠方式借入限度額3690万円、
物件価格に対し100%ローンの場合です。

上記金利は平成24年2月1日現在のものです。実際の金利はローン実行時の
金利が適用されます。また、審査等により上記金利が利用できない場合がございます。
※予めご了承ください。別途印紙税と事務手数料31,500円(税込)要。
その他、諸費用ローン等もご相談ください。

お好みに合わせて
オプション工事ができます。
(工事費用はご相談下さい)

【物件概要】

- さいたま市大宮区堀の内町1丁目195-14
- JR線(大宮駅徒歩20分)
- 木造2階建
- 平成23年12月完成
- 引渡:平成24年1月中旬以降
- 現況:完成済
- 仲介 ●私道負担無し
- 第1種住居地域 ●設備:都市ガス・本下水
- ※B号棟は都市計画法第53条の許可を要します。



住友林業ホームサービス株式会社

大宮店

フリーダイヤル **0120-58-4063**

TEL.048-644-1343 FAX.048-641-5066
http://www.suminavi.com/ohmiya/ ohmiya@sumirin-hs.co.jp



担当：
真鍋(まなべ)
ご連絡ください!!