

# ☆泉佐野エリアのお奨め物件特集☆是非一度見て頂きたい物件特集です♪♪

## 南海本線「泉佐野駅」一戸建 **2,400**万円

### 泉佐野市市場南一丁目

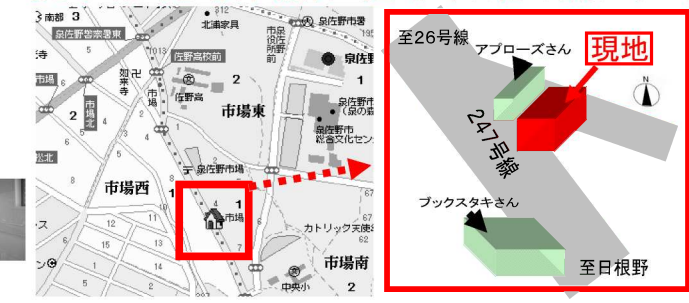
- ★平成17年5月築!
- ★駐車3台可能!(要現地確認)
- ★中央小学校約160m!(徒歩2分)
- ★産直市場よって約240m!(徒歩3分)



### 即日現地案内会

■1月28日(土) 29日(日)■  
AM11:00~PM3:00

※現地に担当者が不在の際や、時間外をご希望の際は、お気軽にお問合わせ下さい。



■土地面積:約49.99坪 ■建物面積:約34.31坪 「上市場」バス停が家の前にあります。

●所在/泉佐野市市場南一丁目 ●交通/南海本線泉佐野駅徒歩19分 ●土地面積/165.26㎡(私道負担なし) ●建物面積/113.44㎡ ●構造/木造2階建 ●建築/平成17年5月築 ●現況/空家 ●引渡し/相談 ●取引態様/仲介

## 泉佐野市日根野宅地分譲 **全5区画**

JR阪和線「日根野駅」徒歩**10**分の立地にて

### 新規宅地分譲開始!

お好きなメーカーで建築可能です♪

建築条件なし ◆お問い合わせはお早目に!!

- 1号地:約61.12坪 **1450**万円
  - 2号地:約51.93坪 **1550**万円
  - 3号地:約48.41坪 **1190**万円
  - 4号地:約47.48坪 **1090**万円
  - 5号地:約43.84坪 **1250**万円
- ♪予算にあわせて建築メーカーのご紹介も可能です♪

●所在/泉佐野市日根野 ●交通/JR阪和線日根野駅徒歩10分 ●土地面積/約144.93㎡~約202.03㎡(私道負担なし) ●地目/田(宅地渡し) ●用途地域/準工業地域 ●建ぺい率・容積率/60%・200% ●販売区画数/5区画 ●販売価格/1090万円~1550万円 ●現況/造成工事中 引渡し/平成24年2月中旬予定 ●設備/上水道・個別浄化槽・都市ガス ●取引態様/仲介

## JR 阪和線「熊取駅」一戸建 **2,780**万円

### 熊取町青葉台一丁目

### 大和ハウス施行の家 -平成17年6月建築-

### 価格変更

- ★角地(南東×南西)!
- ★開発分譲地内!
- ★車庫3台可能!
- ★土地約45.42坪!
- ★4LDK+WIC!
- ★床暖房・浴室乾燥機!
- ★浴室は広々(18×22)!
- ★オール電化!



●所在/泉南郡熊取町青葉台一丁目 ●交通/JR阪和線熊取駅徒歩15分 ●土地面積/150.17㎡(私道負担なし) ●建物面積/106.08㎡ ●構造/軽量鉄骨造2階建 ●建築/平成17年6月築 ●現況/居住中 ●引渡し/相談 ●取引態様/仲介

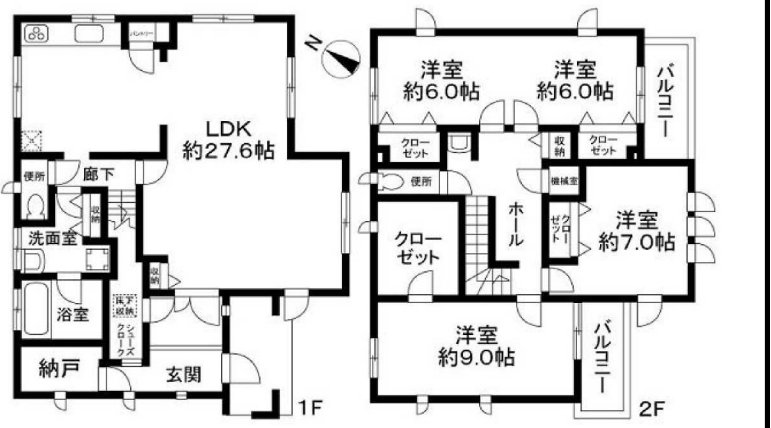
## JR 阪和線「日根野駅」一戸建 **3,680**万円

### 泉佐野市日根野

### 三井ホーム施行の家 -平成21年9月建築-

土地約**114**坪付き  
(家庭菜園スペースあり)

- ★駐車6台可能(要現地確認)!
- ★建坪約44.08坪!
- ★全館空調付き・オール電化!



●所在/泉佐野市日根野 ●交通/JR阪和線日根野駅徒歩13分 ●土地面積/377.01㎡(私道負担なし) ●建物面積/145.74㎡ ●構造/木造2階建 ●建築/平成21年9月築 ●現況/居住中 ●引渡し/契約後約6ヶ月 ●取引態様/仲介